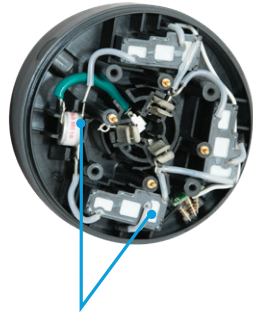


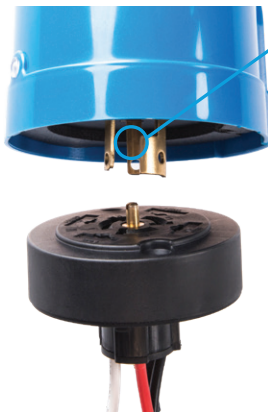
ALUMBRADO PÚBLICO DE AUTOPISTAS | ESTACIONAMIENTOS DE CAMINOS | VALLAS PUBLICITARIAS  
DE ILUMINACIÓN DE LA ESTACIÓN DE AUTOBUSES Y TRENES | PARQUES Y ESTADIOS



El circuito híbrido GDT / TMOV elimina las fugas de corriente, y corriente extendiendo la vida útil del protector contra sobretensiones.

## Características de Protección Contra Sobretensiones

- Conexión en serie o en paralelo
- Protección L-N, L-G, N-G
- Fusible térmico de seguridad
- Luz de diagnóstico
- Supera el estándar ANSI C136.10, cumple con UL 773
- Capacidad de carga: 1800 VA
- Capacidad en julios: 1080
- Carcasa: Cúpula de polipropileno de alto impacto estabilizada contra rayos UV
- Ventana: Acrílico estabilizado UV de alto impacto
- Base: ABS de alto impacto
- Junta: Polipropileno reticulado
- Garantía del producto de 10 años
- Garantía de por vida para el modelo GDT



Nuestros receptáculos patentados de 3 y 7 pines proporcionan un sistema de conexión a tierra único para nuestro protector contra sobretensiones de fotocelda que eliminará las perturbaciones eléctricas del sistema de energía antes de que puedan causar o daños a luminaria y/o controles.\*

## Photosensor Funciones

- Encendido: 10 lux o personalizado
- Desvío: 15 lux o personalizado
- La relación off/on es 1.5:1 promedio
- Retardo de tiempo encendido: 6-12 segundos, o personalizado.
- Retardo de tiempo apagado: 6-18 segundos, o personalizado
- Fallar en: Por razones de seguridad
- Temperatura de funcionamiento: -40 ° a + 70 ° C
- Consumo de energía : 1.0 vatios promedio @120V
- Operación electrónica

\*Versión de cable de tierra retrofit disponible con las mismas especificaciones.

Modelo de Producto	Voltage de Funcionamiento	I <sub>n</sub>	I <sub>MAX</sub>	U <sub>oc</sub>	MCOV	Voltaje de Abradazera	Fusión Térmica	Protección de 3 Modos	GTD Tubo	Luz Diagnóstica	Temperatura Operativa	Garantía del Producto
SPC277C1-W10SAC	120V-277V	10kA	25kA	20kV	320V	1300V	•	•		•	-40F to +185F	Vida
SPC277C1-W10SLC	120V-277V	10kA	25kA	20kV	320V	1150V	•	•	•	•	-40F to +185F	10-Años
SPC277C1-W05SAC	120V-277V	5kA	10kA	10kV	320V	1300V	•	•		•	-40F to +185F	Vida
SPC277C1-W05SLC	120V-277V	5kA	10kA	10kV	320V	1150V	•	•	•	•	-40F to +185F	10-Años